

# Sciences sociales et éducatives

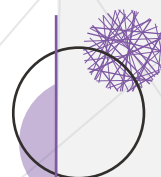
	5SSE	6SSE
<b>Formation commune</b>		
Religion catholique	2	2
Education physique	2	2
Français	4	4
Mathématique	4/2	4/2
Langue moderne I : Anglais ou Néerlandais	4/0	4/0
Langue moderne III : Anglais ou Néerlandais ou Espagnol	0/4	0/4
Formation géographique et sociale	2	2
Formation historique	2	2
Education scientifique	2	2
<b>Option de base</b>		
Biologie orientée	2	2
Psychopédagogie	2	2
Questions économiques-juridiques-sociales	3	3
Expression orale	1	1
<b>Activités complémentaires</b>		
Gestion des rel. humaines et qualité de vie	2	2
Informatique de gestion	0/2	0/2
<b>Total hebdomadaire</b>	<b>33</b>	<b>33</b>

## Diplôme

Au terme de la 6e année réussie avec fruit, l'élève se voit délivrer :

- **CESS** : certificat de l'enseignement secondaire supérieur

3<sup>e</sup> DEGRÉ - T.T.R. - SOCIAL





### **Poursuite du parcours :**

**Enseignement Supérieur – Baccalauréats sociaux :** Assistant social, Assistant en psychologie, Accueil et éducation du jeune enfant, Bibliothécaire - documentariste, Communication, Educateur spécialisé, Gestion des ressources humaines, ... **Masters pédagogiques :** Instituteur maternel ou primaire, Enseignant dans le secondaire, ... **Masters :** Sciences sociales, Gestion publique...